

真有效值电流变送器的应用

普通交流电流
检测



普通直流电流
检测



机车变流器电流
检测



高频冶炼炉



PASTEK 真有效值 (TRMS)

电流变送器, 小巧轻盈, 却又如此强悍

矿用机械



变频器输出波形



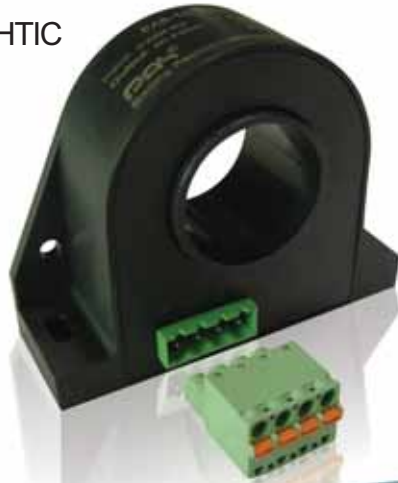
调功器输出电流
检测



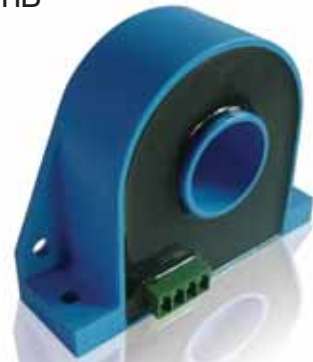
风电变浆系统电
流测控



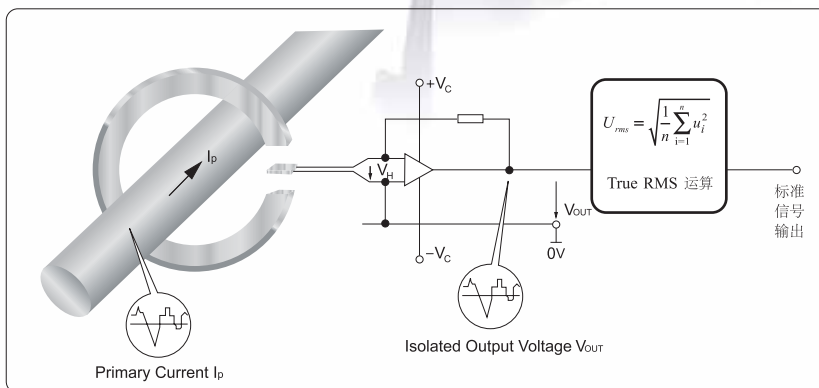
HTIC



HTIB



HTIE



计算公式: 原边电流 I_p 通过传感器的穿孔, 产生的磁通经过高品质磁芯集中在磁路中。霍尔元件固定在磁芯的气隙中用以检测磁通。霍尔元件检测到气隙中的磁通量, 输出微弱的电压信号, 该信号经过特殊的 True RMS 电路处理, 输出标准的电压或电流信号。该输出信号能够精确的反映原边电流的大小, 不管被测量信号是直流还是交流还是混合电流。